



A raça santa gertrúdis foi uma das atrações da Emapa; a exposição em Avaré (SP) acabou no domingo. PÁG. G-5



A produção de café deve sofrer nova queda em 91, mas a tendência no mercado internacional é de alta. PÁG. G-3



O Rio Grande do Sul quer aumentar a produção de carne ovina, com incentivo à tipificação de carcaças. PÁG. G-4



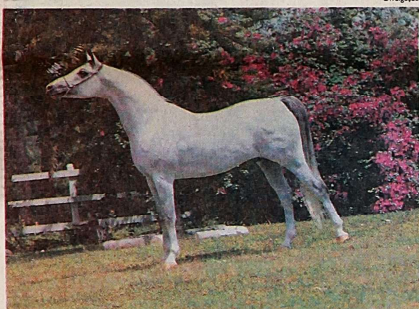
# agrofolha

FOLHA DE S. PAULO

Terça-feira, 11 de dezembro de 1990 G-1

## Leilões de animais já arrecadam por ano US\$ 1 bilhão

Com 500 empresas espalhadas pelo país, a maioria no Centro-Sul, o mercado de leilões de animais (cavalos e bovinos, principalmente) chega a movimentar por ano US\$ 1 bilhão, valor igual ao da receita do café em 1990 e equivalente à metade da renda estimada para a soja, principal produto das exportações agrícolas do Brasil. Só em São Paulo, onde os cavalos de raça e bovinos de elite "invadiram" até os palcos de casas de espetáculos e boates, cerca de 50 leilões são realizados por semana. PÁG. G-4



## Árabe realiza 9ª exposição nacional em SP

A raça árabe, que segundo a lenda foi criada por Maomé, realiza, até o próximo domingo, sua 9ª exposição nacional em São Paulo. A mostra reúne 1.200 cavalos e mais de 300 criadores. Com 15 mil animais registrados, o Brasil conta com o terceiro maior plantel de puro-sangue árabe do mundo. PÁG. G-6

### INDIFOLHA

#### PROGRAMA LIDERA O MERCADO DE LEILÕES

(Faturamento de 1989, em milhões de US\$\*)

Programa 4,35

Remate 1,88

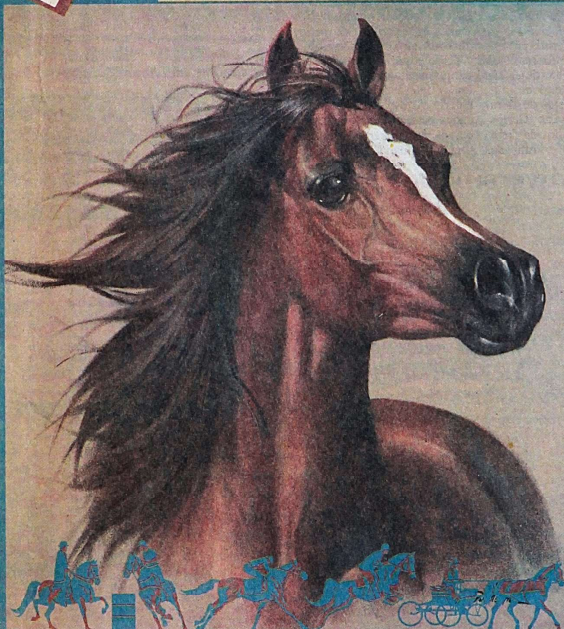
Leiloeiro 1,79

Embalagem 1,36



\* Cotação de dezembro/89. Fonte: DEO-Rural

## 9º NACIONAL DO CAVALO ARABE



### O SHOW DO CAVALO COMPLETO

8 a 16 de Dezembro/1990 - Parque da Água Funda - SP  
9 dias de sensacionais Shows e Provas Hípicas

#### LEILÕES:

ABCCA CRUZA E ANGLO ARABE Domingo - 9:12 - 18h	ARABIAN NEW YEAR Seven Leilões Puro Sangue de Elite Quinta - 13:12 - 20h	BLACK TIE Seven Leilões O Sangue Árabe no Hipismo Sexta - 14:12 - 20h	ABCCA PURO SANGUE ARABE Sábado - 15:12 - 20h
--	---	--	--

INFORMAÇÕES:



ABCA

Av. Francisco Matarazzo, 455 - Tel: (011) 262.1744 - Cep 05011 - São Paulo - SP - Brasil